

## Informacja dla rodziców o zdalnym przerobieniu materiału z podstawy programowej z przedszkola dla grupy 4 -latków

Trzeci tydzień maja 18.05.2020r- 22.05.2020r.

**Temat tygodnia: Łąka w maju.**

**Poniedziałek – 18.05.2020r. Wyprawa na łąkę.**

### 1. Rozpoznawanie i nazywanie roślin i zwierząt- mieszkańców łąki.



Karta pracy cz.2 str. 48, 49

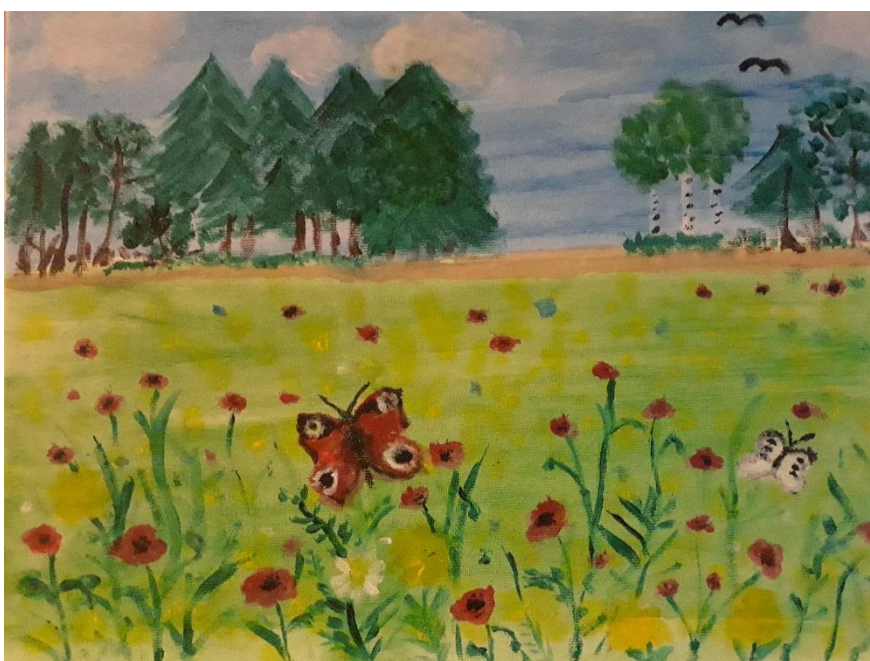
*Obejrzyj obrazek. Powiedz, co dzieje się na łące w maju. Połącz fragmenty obrazka znajdujące się na dole karty z ich miejscami na dużym obrazku. Nazwij zwierzęta na obrazkach. Podziel ich nazwy rytmicznie na sylaby.*

2. *Wycieczka na łąkę, połączona z zabawami badawczymi. Na wycieczkę , spacer na łąkę przygotowujemy następujące rzeczy: albumy zawierające zdjęcia roślin i zwierząt występujących na łące, lupy lub szkła powiększające, aparat fotograficzny. Na łące obserwujemy zwierzęta które tam mieszkają ,oraz*

*oglądamy kwiaty. ( robimy zdjęcia), wąchamy kwiatki i słuchamy odgłosów dochodzących z łąki.)*



**3.** Praca plastyczna- „ łąka w maju ”-malowanie farbami plakatowymi lub akwarelami ( praca zespołowa, rodzinna).



**Wtorek – 19.05.2020r. Kolorowa łąka .**

1. Podsumowanie wiedzy zdobytej podczas wycieczki na łące. Oglądanie książek , albumów , zdjęć wykonanych na łące , oraz innych skarbów zebranych podczas wycieczki.



2. Obejrzyj ilustrację w książce str. 70- 71 i opowiedz , co dzieci robią na łące.

Rozmowa kierowana na podstawie ilustracji w książce.

- Co można robić podczas pobytu na łące ?
- Jakie zwierzęta można spotkać na łące?
- Jakie kwiaty rosną na łące ? Wymień nazwy.



Książka str.70-71

1. Zabawa ruchowa przy piosence „ Pachnąca wiosna”

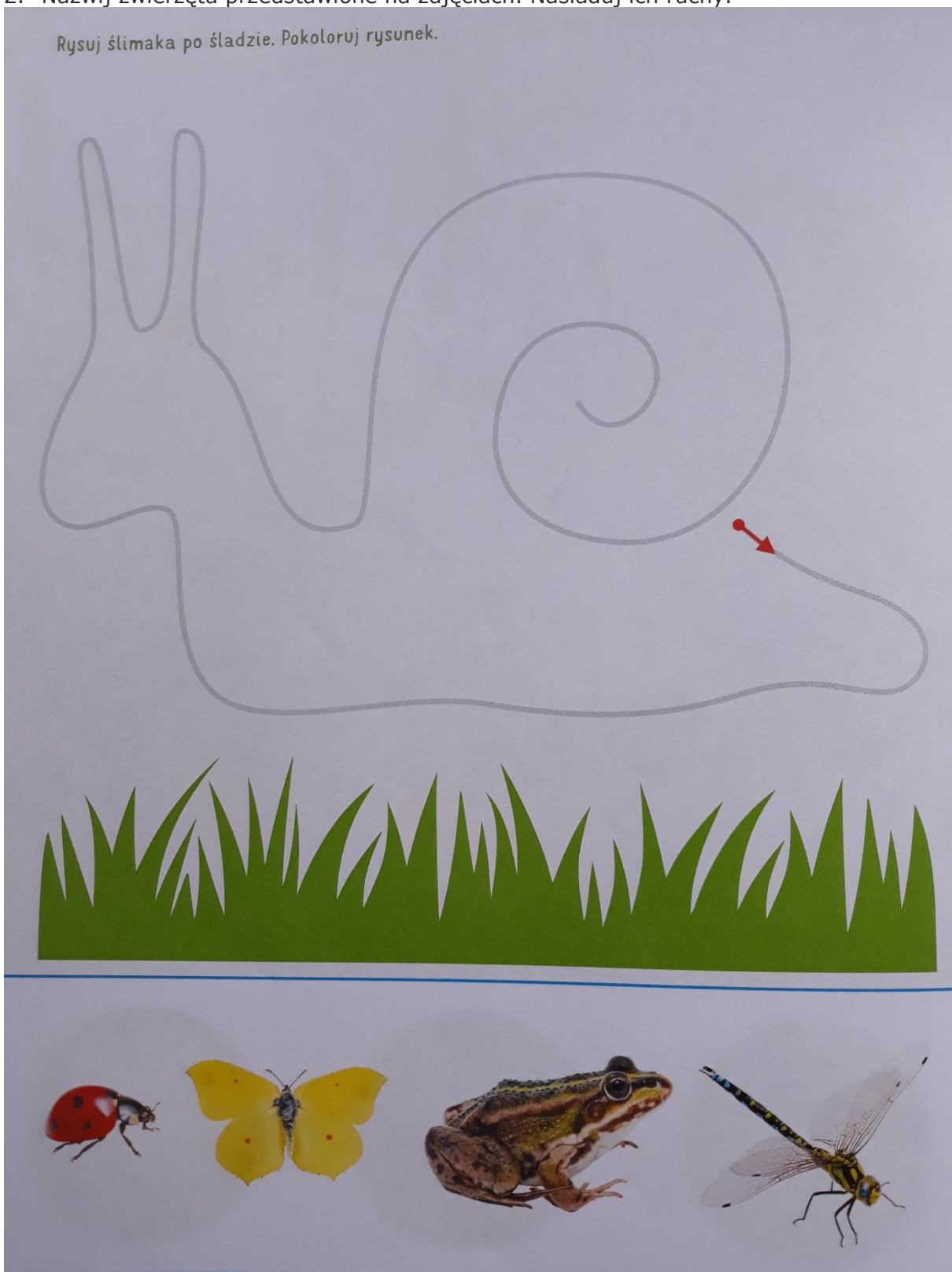
<https://youtu.be/XiCKI15os1Y>

**Środa 20.05.2020r. Mieszkańcy łąki.**

1. Rysuj ślimaka po śladzie. Pokoloruj rysunek.

2. Nazwij zwierzęta przedstawione na zdjęciach. Naśladuj ich ruchy.

Rysuj ślimaka po śladzie. Pokoloruj rysunek.





**Karta pracy cz.2 str. 51**

**- Połącz w pary zwierzęta z kwiatami. Powiedz ,czego jest więcej – zwierząt czy kwiatów.**

**- Nazwij zwierzęta przedstawione na zdjęciach. Naśladuj ich ruchy.**

**Czwartek 21.05.2020 r. Kwiaty na łące.**

Nazwij z pomocą osoby dorosłej kwiaty na obrazkach i je policz.  
Tyle kresek, ile jest kwiatów w bukiecie.



The image shows four circular illustrations of flower bouquets arranged in a 2x2 grid. Each illustration is enclosed in a light yellow circle. Below each circle is a green rectangular box for labeling and counting. The bouquets are: top-left: three red poppies; top-right: six pink daisies; bottom-left: three blue cornflowers; bottom-right: five yellow buttercups.

---



Five simple line drawings of tulip flowers are arranged horizontally at the bottom of the page, intended for tracing practice.

1. Nazwij z pomocą osoby dorosłej kwiaty na obrazkach i je policz.

2. Pod każdym obrazkiem narysuj tyle kresek , ile jest kwiatów w bukietcie.
3. Rysuj kwiaty po śladach.

### **Piątek 22.05.2020r. Odgłosy dochodzące z łąki.**

1. Zabawa ruchowa przy piosence „ My jesteśmy żabki.”

<https://youtu.be/bSvnVcfC3-s?t=75>

2. Utrwalenie poznanych wiadomości. Rozwiązywanie zagadek o mieszkańcach łąki.

**Wiosną kolorowa, pełno kwiatów wkoło.  
Wiele tu owadów, wszystkim jest wesoło.  
Trawa się zieleni ,pszczoła nektar spija,  
Dzieci grają w piłkę, czas tu szybko mija. ( łąka)**

**Na łące kumkają, zielone sukienki mają. (żaby)**

**Co to za muzykant  
Co wśród kwiatów bzyka ? (osa)**

**Co brzmi w trzcinie w Szczebrzeszynie ? (chrząszcz)**

**W kropki ma spódnice  
Lubi zjadać mszyce. (biedronka)**

<https://youtu.be/LIsNWZUA8X4>

3. Praca plastyczna - „ Rumianki ” ( Wyprawka , karta pracy nr.25, klej, żółta i biała bibuła).

Dzieci:

- przygotowują kartę pracy ,klej, białą i żółtą bibułę
- odrywają lub wycinają kawałki bibuły i ugniatają z nich kulki podobnej wielkości
- dokleją do każdej łądyżki na łące kwiat rumianku-żółty środek i białe listki.

**Agnieszka Filipiuk**